

# 賃貸マンション

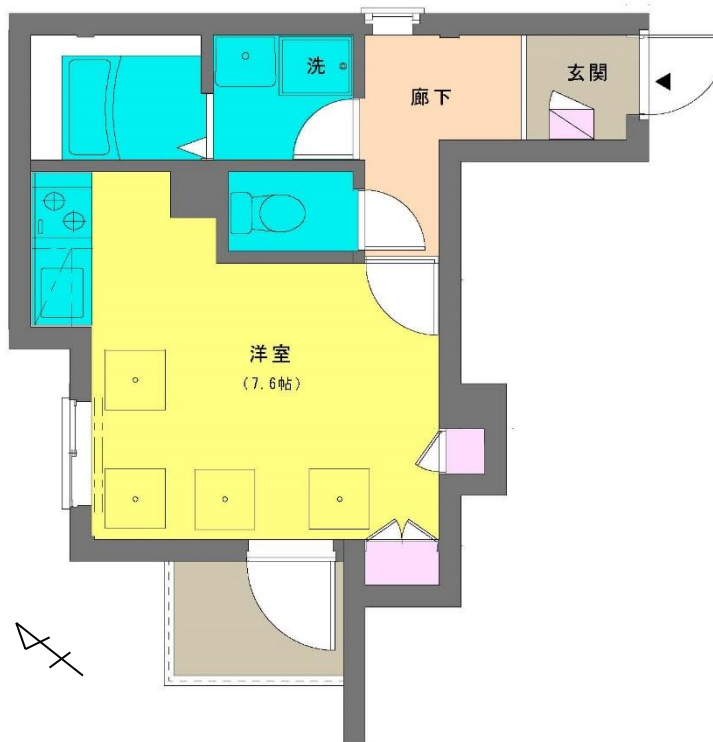


【建物外観】



【システムキッチン】

- 西武有楽町線「新桜台」駅 徒歩1分！
- 居住性と利便性を兼ね備えた  
セキュリティ設備充実の女性専用マンション



\* 図面と現地が異なる場合は現地を優先と致します。

※2020年9月19日退去予定。

## 物件概要

物件名	R・ポポ
所在地	東京都練馬区栄町46-9
最寄駅	西武有楽町線 新桜台駅 徒歩1分 西武池袋線 江古田駅 徒歩7分
構造	鉄骨造3階建
建築年月	2017年3月
間取りタイプ	ワンルーム

## 設備概要

バストイレ別、独立洗面台、浴室乾燥機、洗浄機能付トイレ、システムキッチン(2口ガス)、室内洗濯機置場、冷暖房エアコン、フローリング、クローゼット、下駄箱、オートロック、防犯カメラ、TVモニター付インターホン、二重サッシ、防犯シャッター、給湯、都市ガス、駐輪場、宅配BOX

## 備考

女性限定 賃貸保証利用:可(初回保証料:最大で賃料の1ヵ月分)  
火災保険加入:要 退去時クリーニング費用借主負担、月額町会費150円

号室	タイプ	m <sup>2</sup> (壁芯)	敷金	礼金	賃料総額	共益費	契約形態	契約期間	更新料	入居日
201	1R	26.17	1ヵ月	1ヵ月	84,000	込	普通借家	2年間	新賃料の1ヵ月分	相談

\* 成約の際は仲介手数料として成約賃料の1ヶ月分(税別)相当額を申し受けます。

【管理会社】東京都知事免許(3)第87730号(社)全国宅地建物取引業保証協会会員

**株式会社BSプロパティマネジメント**

〒101-0051

東京都千代田区神田神保町2-5 北沢ビル3F



☎ : 03-5216-0213  
FAX : 03-5216-0215

<http://www.bs-pm.com>

担当:伊佐

取引態様	専任媒介
ネット掲載	不可
手数料	貸主側より 1ヶ月分